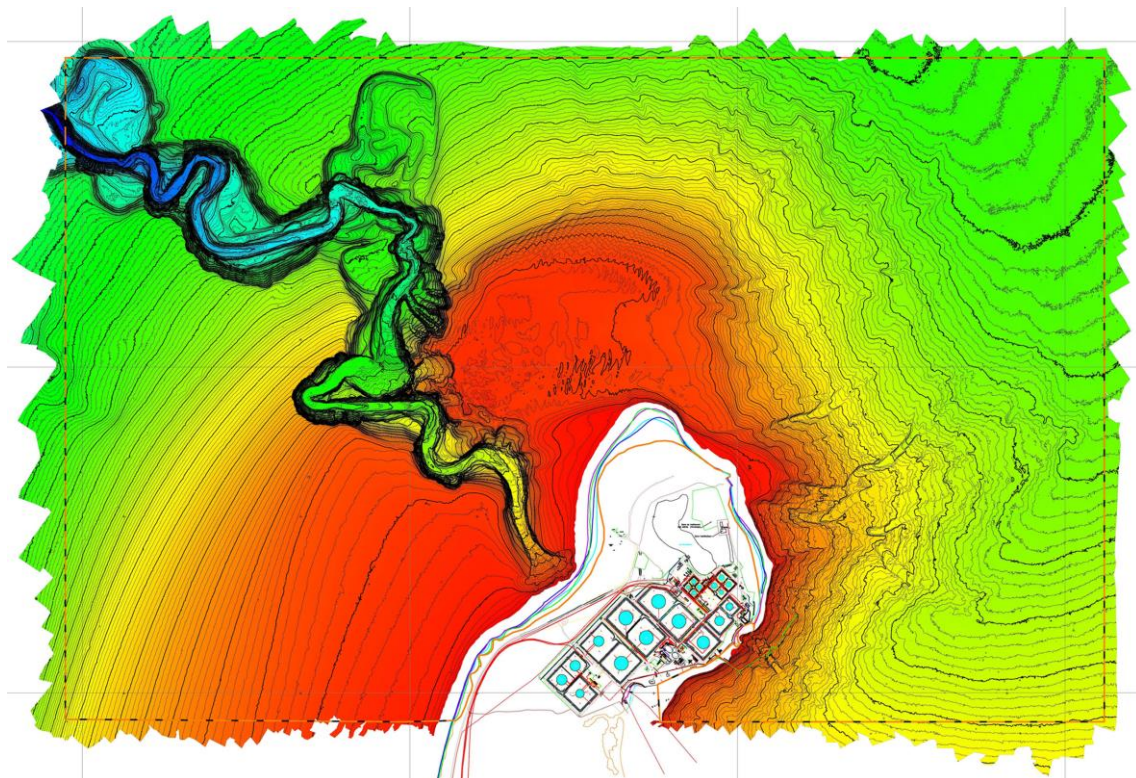


LEVE BATHYMETRIQUE A PORT-GENTIL - GABON

Port Gentil - Gabon



Client : TOTAL EXPLORATION - TOTAL EXPLORATION & PRODUCTION

Calendrier : 2015 - 2016

Missions réalisées

- Acquisition et traitement bathymétrique multifaisceaux
- Imagerie de type backscatter
- Différentiel bathymétrique
- Cartographie format Autocad
- Réalisation d'un SIG sous Arc-Gis selon les normes TOTAL

Informations clés

- Site en forte évolution localement
- Profondeur d'acquisition de 2 à 200 m

Description du projet

Le terminal pétrolier du Cap Lopez (Port-Gentil, Gabon) est situé sur une flèche sableuse en mouvement et des systèmes de chenaux régressifs et canyon sont observés en domaine marin autour du Cap. Ces caractéristiques sédimentaires impliquent des mouvements sédimentaires récurrents autour du terminal.

Total Gabon E&P demande chaque année la réalisation d'un levé bathymétrique et d'imagerie autour du Cap Lopez (Gabon) afin de suivre l'évolution morpho-sédimentaire autour des infrastructures du terminal pétrolier.

Ce suivi revêt une importance particulière de part des mouvements importants de partie côtière et des glissements de terrain récurrents.

Caractéristiques de la mission

Afin de suivre l'évolution des fonds marins et de pouvoir prévenir d'éventuels glissements, des levés bathymétriques annuels sont réalisés autour du Cap Lopez. L'analyse des données doit également servir de base pour les études de protection côtière mises en place. Les données bathymétriques de type multifaisceaux sont comparées d'une année sur l'autre afin de déterminer l'évolution morphobathymétrique. En complément du levé bathymétrique, des données d'imagerie de type backscatter sont également acquises et interprétées sur la zone d'étude.