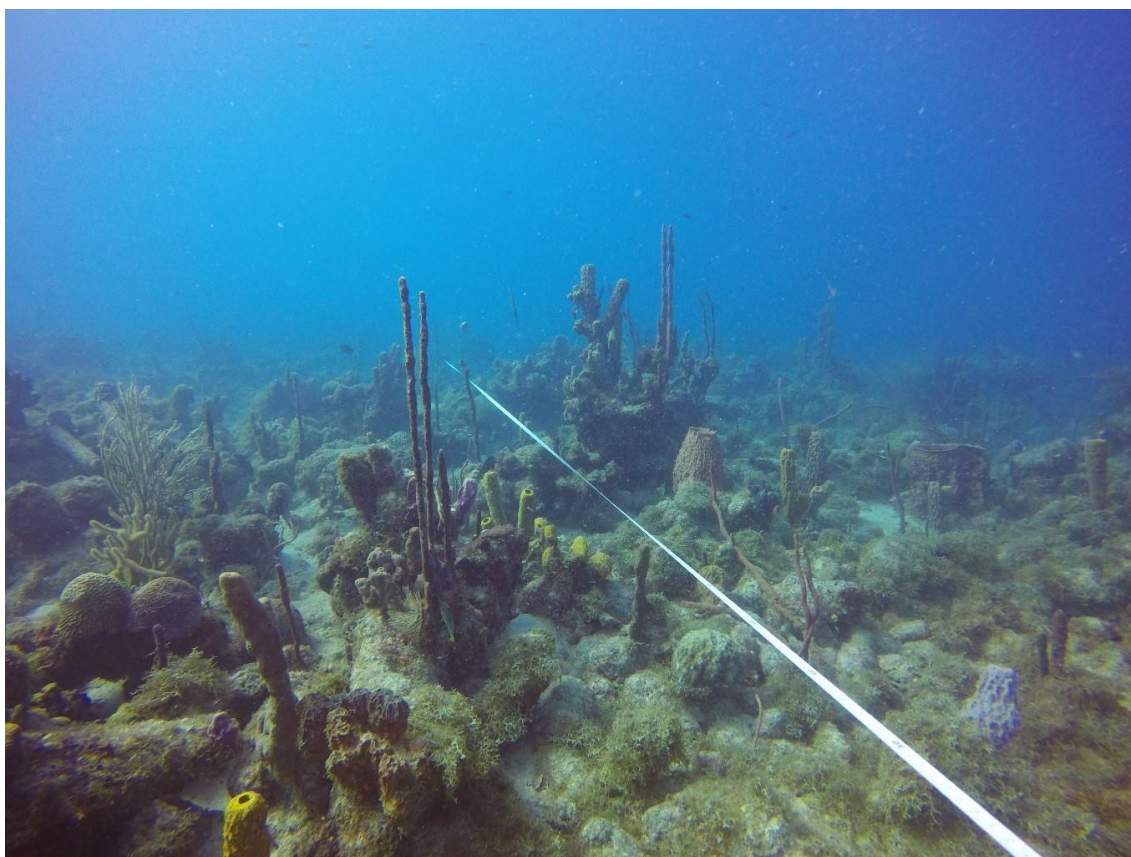


# Impact des effluents de la Station de Traitement des Eaux Usées de Port-Louis (Guadeloupe) sur les milieux récepteurs

Guadeloupe (France)



Cliant : GENERALE DES EAUX GUADELOUPE

Calendrier : 2015 - 2016

## Missions réalisées

- Suivi physico chimique et bactériologique
- Suivi des biocénoses benthiques – Récif corallien et herbiers de phanérogames
- Données mésologiques et autres données

## Informations clés

- BENTHOS
- BIOCENOSE/BIOTOPE/ECOSYSTEME
- CORAUX
- PLONGEE
- POLLUTION
- QUALITE DES EAUX/QUALITE DES MILIEUX/  
TURBIDITE

## Description du projet

Le rejet de la station d'épuration Lalanne sur la commune de Port-Louis s'effectue dans la ravine de la Vidange ; cette ravine se rejette ensuite dans la mer, entre la Pointe de la Guérite et la Pointe Gris-Gris.

L'article 20 de l'arrêté du 22 juin 2007 mentionne qu'en complément des points de mesure devant être réalisés en amont et en aval du rejet dans le cours d'eau, une surveillance du milieu récepteur est préconisée lorsque les rejets peuvent porter atteinte aux objectifs de qualité des eaux de baignade. Ainsi, l'article 6 de l'arrêté d'autorisation n° 2009-709 prévoit l'établissement d'un programme annuel de surveillance qui restait à définir.

L'objectif de cette étude est d'évaluer l'impact du rejet de la station d'épuration sur les milieux aquatiques : ravine et milieu marin.

## Caractéristiques de la mission

Afin d'évaluer l'impact du rejet de la station d'épuration, un suivi physico-chimique et bactériologique a été réalisé en eau douce et en mer, ainsi qu'un suivi des biocénoses marines.

- Définition des stations d'échantillonnage
- Méthodologie à développer
- Prélèvement des échantillons
- Caractérisation des milieux
- Analyse des résultats